

Saumaton ja elastinen



Prokol on toimittanut nestemäisiä kattopäällysteitä ja -tiivisteitä jo yli 25 vuoden ajan

Rocathaan-polyurea on 2-komponenttinen, ruiskutettava, erittäin elastinen ja nopeasti kovettuva pinnoite. Ruiskutuksen ansiosta pinnoitteesta saadaan täysin saumaton. Kovettuminen tapahtuu 10 sekunnissa ja 2-3 mm:n paksuinen pinnoite kestää kävelyn jo minuutin kuluttua. Rocathaan-polyurea myös säilyttää ominaisuutensa, kuten hyvän elastisuuden, sekä matalissa -40 että korkeissa, jopa 120 asteen, lämpötiloissa.

Rocathaan-polyurea on 100 % puhdasta polyureaa ja se ei sisällä liuottimia tai haittuvia orgaanisia yhdisteitä (VOC-vapaa). Ruiskutettavalla polyurealla saadaan kestävä ja saumaton vedeneristys sekä suojaava pinnoite moneen eri kohteeseen.

Katoille soveltuva Rocathaan-polyurea voidaan ruiskuttaa vanhan vesikatteen päälle. Läpivientien juuret ja kattokaivot ym. rakenteet voidaan ruiskuttaa saumattomaksi kokonaisuudeksi kattopinnoitteen kanssa. Näin ollen pinnasta tulee täysin saumaton ja vesitiivis.

Tuotteen käyttö ei vaadi vanhan katteen uusimista, jolloin ei tarvita myöskään purkutöitä eikä tulitöitä. Riittää kun vanha kate puhdistetaan liasta, roskista, sammaleesta ja muusta irtonaisesta aineksestä. Tämän jälkeen levitetään vanhan vesikatteen päälle soveltuva primer (pohjuste) ja ruiskutetaan Rocathaan-polyurea.

Tuotteen nopea kovettuminen ja helppo asentaminen mahdollistavat suurien pinta-alojen levittämisen päivän aikana (satoja m²/pv). Pinnoite kestää vesisateen ja kävelyn minuutin kuluttua ruiskuttamisesta. Rocathaan-polyurea täyttää suomalaisten rakennusmääräysten paloluokitukset.

Teräskatteet:

- PU Primer UNI-RW 100 – 150 g/m²
- PA 260-FR min. 1,5 mm / 1,7 kg/m²
- tarvittaessa värillinen Topcoat 35 200 g/m²

Minerriittikatteen:

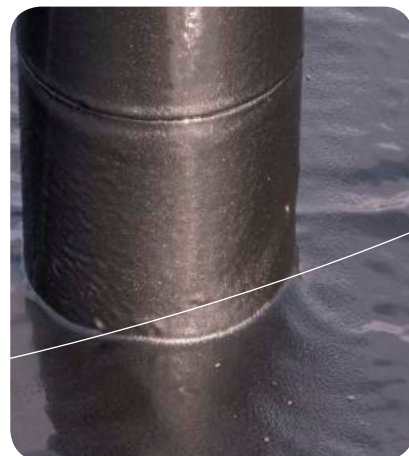
- PU Primer UNI 200 – 250 g/m²
- PA 260-FR min. 2 mm / 2,3 kg/m²
- tarvittaessa värillinen Topcoat 35 200 g/m²



Saumaton pinnoitusta pienimpiä yksityiskohtia myöten



Polyureapinnoitteen päälle voidaan ruiskuttaa UV-säteilyssä värinsä pitävä 2-komponentti Topcoat, jota on saatavilla lähes kaikissa RAL-värikartan sävyissä



Ennen ja jälkeen

Tekniset ominaisuudet Rocathan polyurea PA 260-FR:

Murtovenymä	1900% (DIN 53504)
Vetolujuus	13,6 MPa (DIN 53504)
Kovuus Shore A	87 ± 5 (DIN 53505, ASTM D2240)
Vesihöyryn läpäisevyys	1000 µ
Lämmönkesto	jatkuva -40 °C -120 °C
Paloluokka	E-luokka (EN 11925-2) B roof (t2) (EN13501-5; bitumi-, tiili-, pelti- ja mineraalivillakatteille, sekä Ekospray polyuretaanieristeen päälle)

Bitumi ja PVC-katteet:

- PU Primer UNI 100-250 g/m²
- PA 260-FR min. 2,5 mm /2,8 kg/m²
- Läpäisee suomalaiset palomääräykset

Materialitakuu: 20 vuotta

Hyväksynyt:



Myynti ja neuvonta:

